

10 Anos Valorpneu – Impacto da utilização de pneus usados na Valorização Energética

Marco Marta
AVE, S.A.





10 Anos Valorpneu – Impacto da utilização de pneus usados na Valorização Energética



AGENDA

- 1. Empresa AVE – Gestão Ambiental e Valorização Energética S.A.**
- 2. Coprocessamento**
- 3. Fábricas de Cimento em Portugal Continental**
- 4. Processo de fabrico de Cimento**
- 5. Tipologia de Combustíveis Alternativos**
- 6. Quantidade de resíduos coprocessados entre 2008 e Set. 2012**
- 7. Capacidade de coprocessamento de pneus**
- 8. Considerações finais**



10 Anos Valorpneu – Impacto da utilização de pneus usados na Valorização Energética



A EMPRESA

A AVE – Gestão Ambiental e Valorização Energética, SA foi constituída em Outubro de 2003 e tem atualmente como acionistas os grupos SECIL, CIMPOR e SGVR.

Atua estrategicamente no mercado com recurso a relações técnicas e comerciais, com recurso a entidades gestoras de resíduos e com grandes produtores com vista à utilização de resíduos passíveis de cumprirem as especificações exigidas pelo Coprocessamento efetuado nos fornos da industria cimenteira.



COPROCESSAMENTO O QUE É?

Técnica de valorização de resíduos através do aproveitamento do seu conteúdo energético substituindo os combustíveis fósseis utilizados nos fornos de produção de clínquer.

Processo de valorização com incorporação material da totalidade do resíduo.



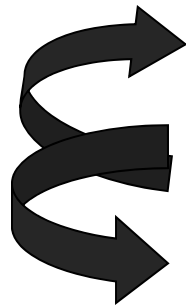
10 Anos Valorpneu – Impacto da utilização de pneus usados na Valorização Energética



Aproveitamento da componente de biomassa dos resíduos, com redução da emissão dos gases com efeito de estufa.

Diminuição da importação de combustíveis fósseis.

**OPERAÇÃO
COMBINADA**



**Produzir cimento com qualidade
Utilizar o forno de clínquer
para a valorização de resíduos**



10 Anos Valorpneu – Impacto da utilização de pneus usados na Valorização Energética



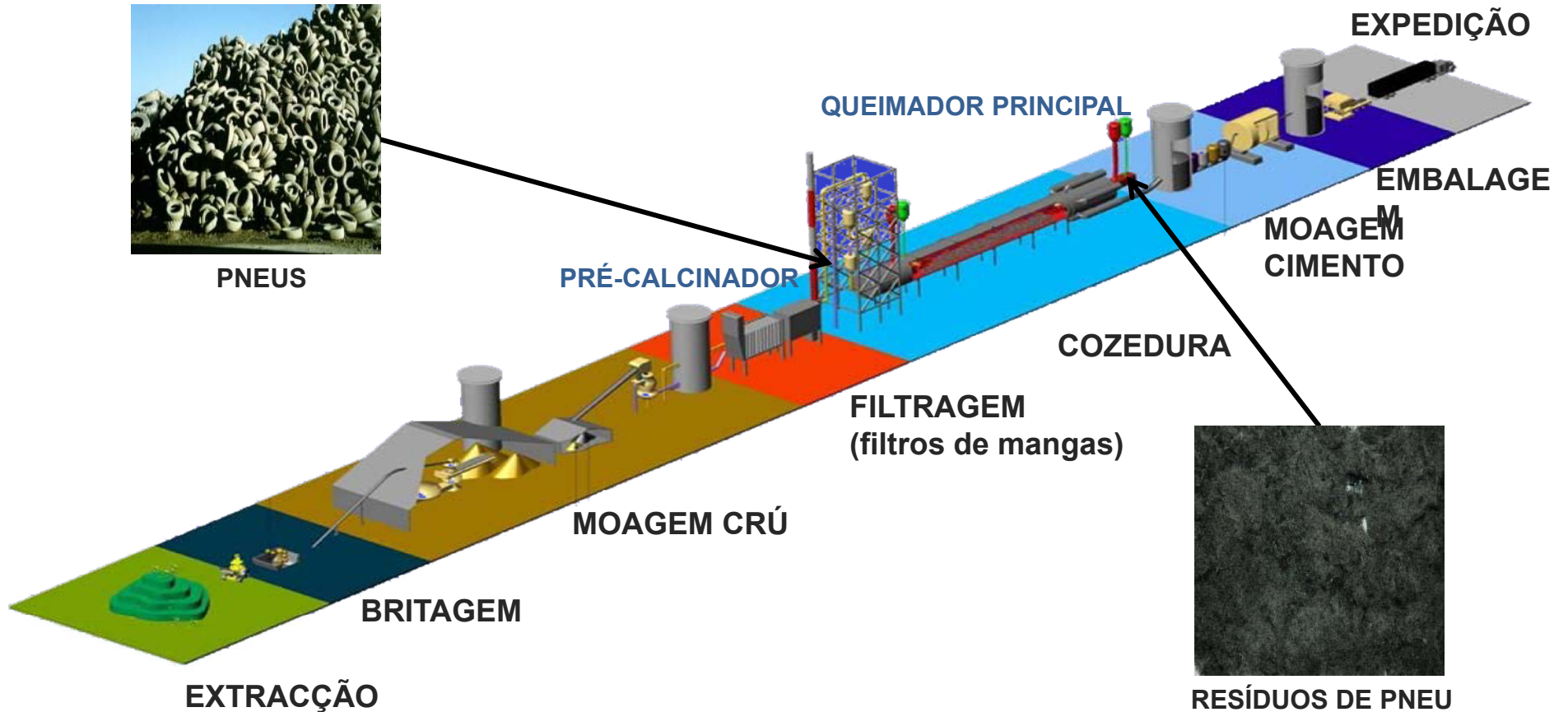
valorpneu

PRODUÇÃO ANUAL
≈ 5.000.000 ton clínquer





10 Anos Valorpneu – Impacto da utilização de pneus usados na Valorização Energética





10 Anos Valorpneu – Impacto da utilização de pneus usados na Valorização Energética



valorpneu

CDR



FARINHAS DE CARNE



FRACÇÃO LEVE DE RFV FV



RIP



BIOMASSA



PÓ DE CORTIÇA





10 Anos Valorpneu – Impacto da utilização de pneus usados na Valorização Energética



valorpneu



FIBRAS DE PNEU



PNEUS INTEIROS



CHIPS DE PNEU



APARAS DE BORRACHA



PÓ DE BORRACHA

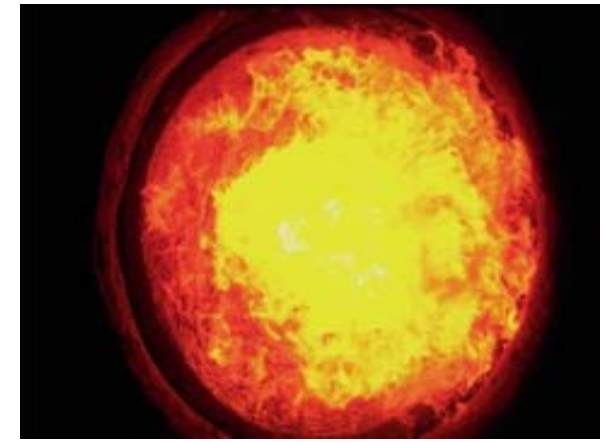


10 Anos Valorpneu – Impacto da utilização de pneus usados na Valorização Energética



valorpneu

PROCESSAMENTO DE PNEUS

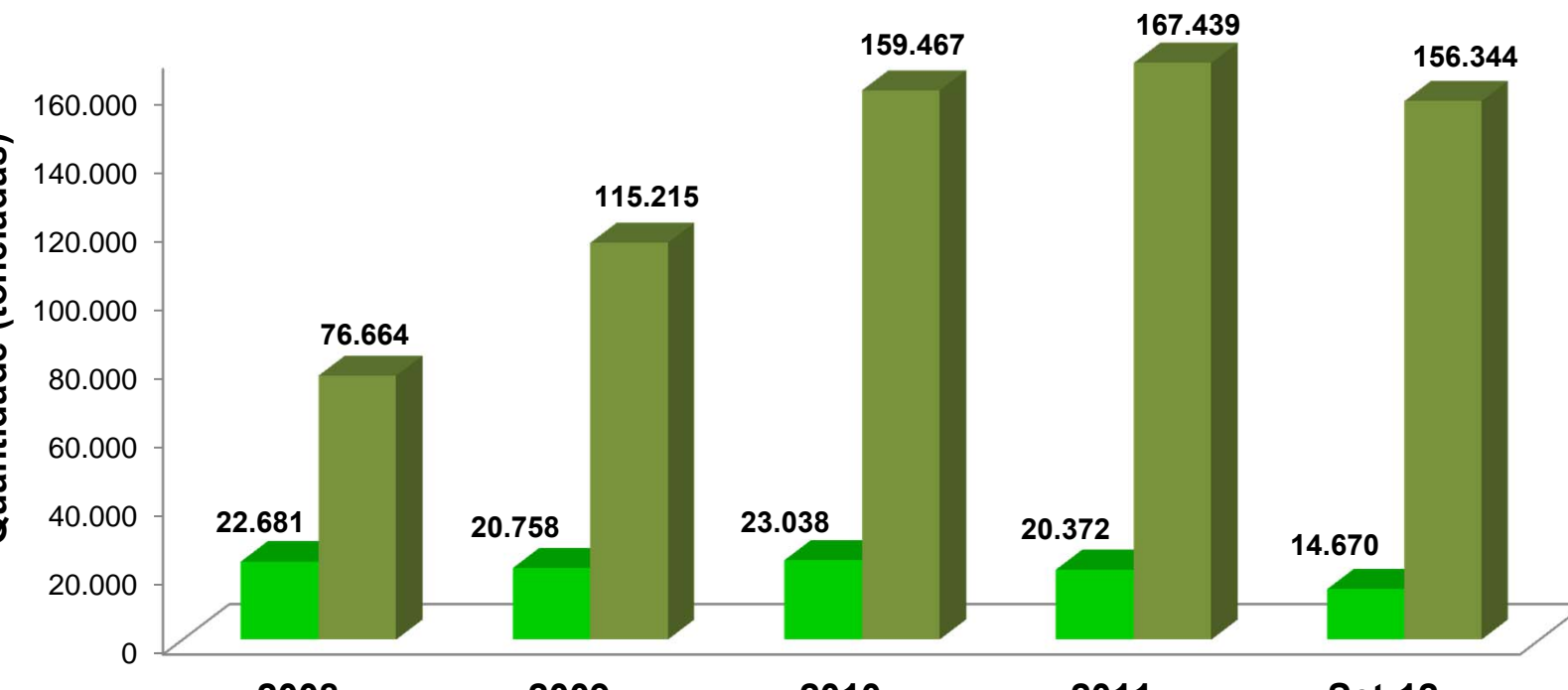


10 Anos Valorpneu – Impacto da utilização de pneus usados na Valorização Energética



valorpneu

RESÍDUOS COPROCESSADOS ENTRE 2008 E SET. 2012

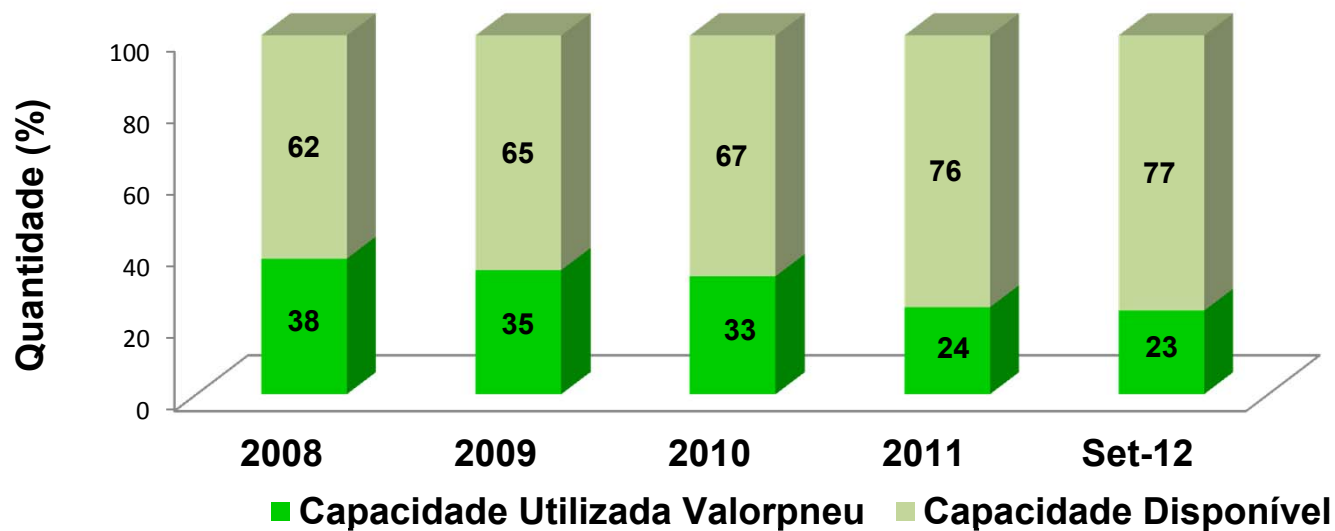


10 Anos Valorpneu – Impacto da utilização de pneus usados na Valorização Energética



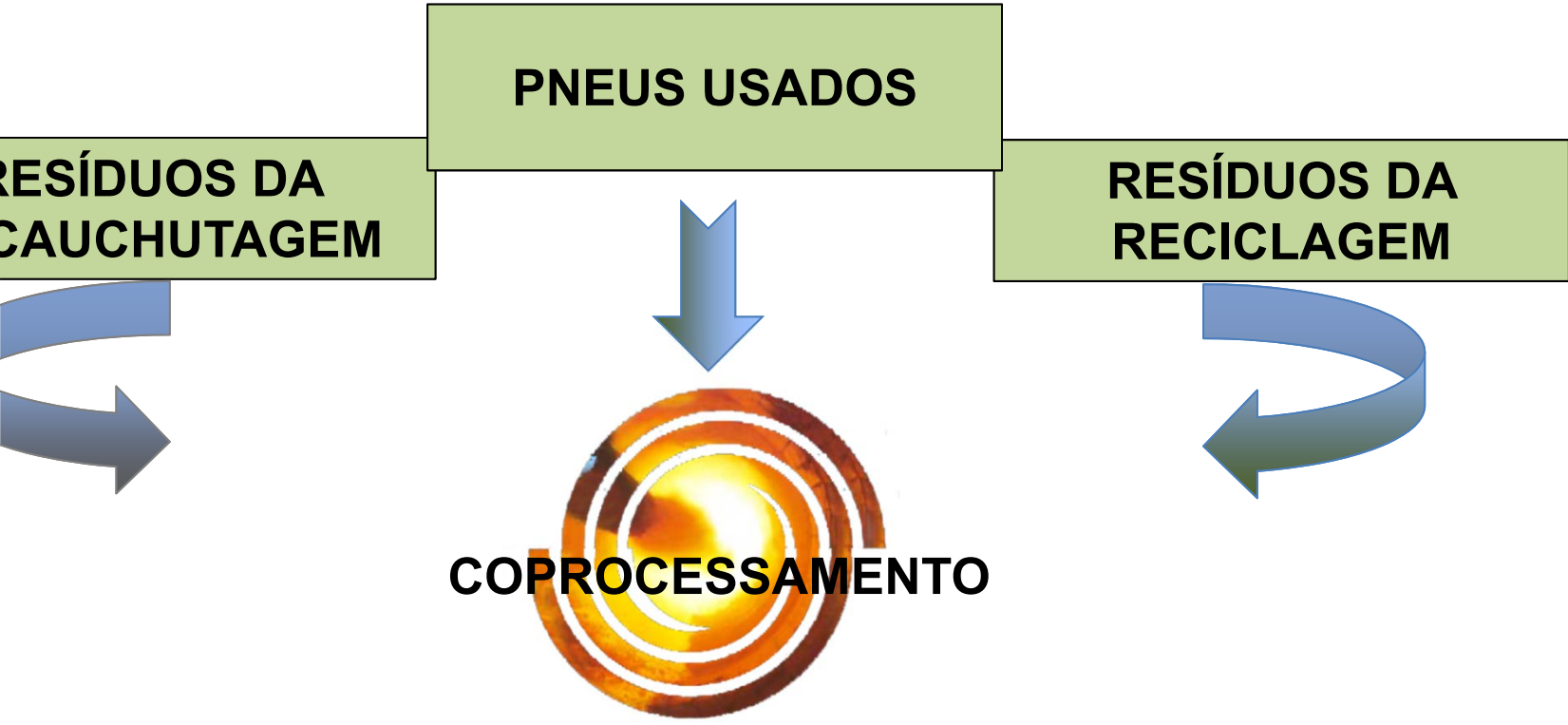
valorpneu

CAPACIDADE DE COPROCESSAMENTO DE PNEUS



o 2008 – Set. 2012 (ton)







Obrigado pela vossa atenção!

